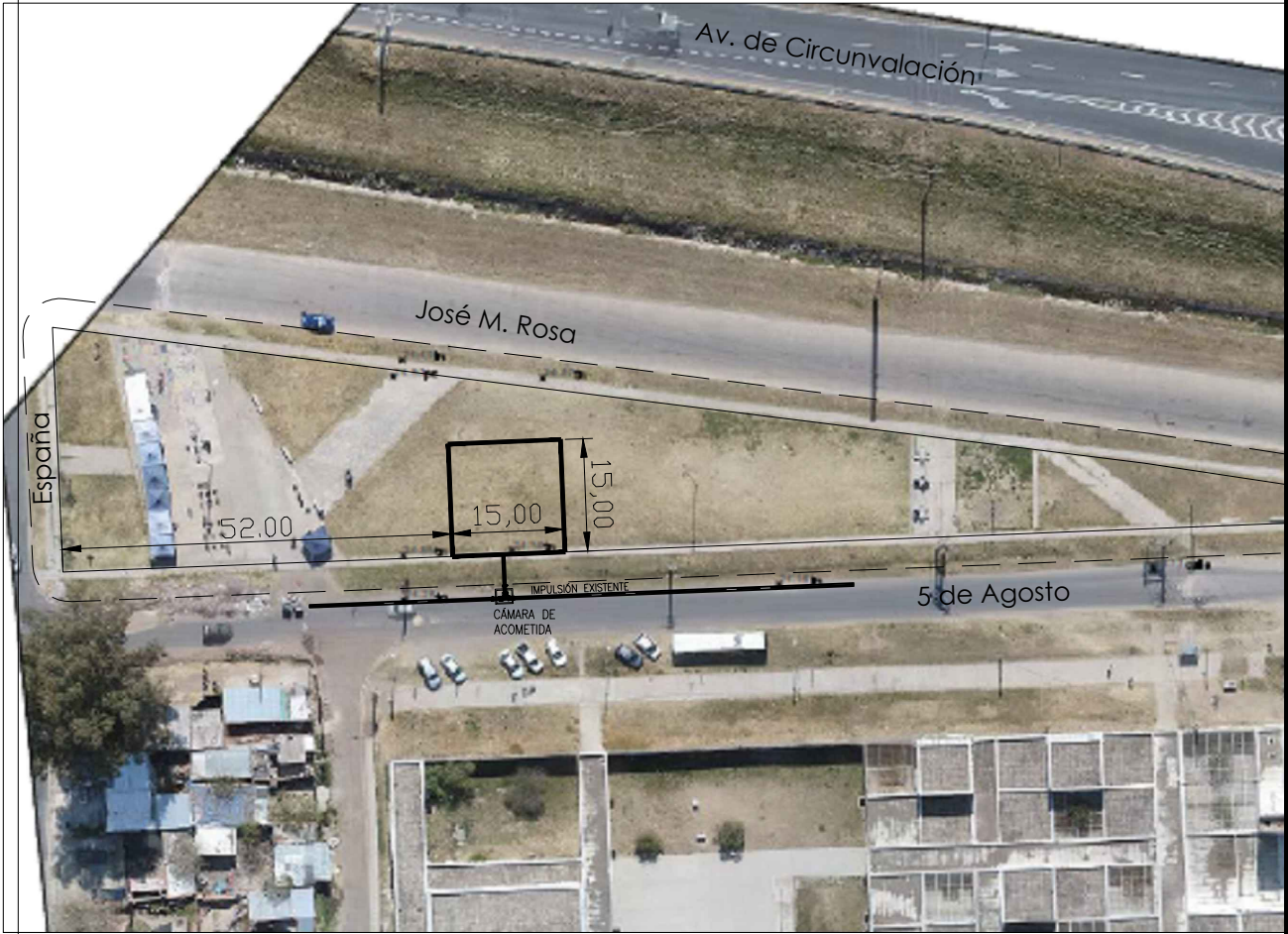


UBICACIÓN



DIMENSIONES DEL TERRENO

PLANTA GENERAL
ESC. 1:50

0	EMISION ORIGINAL			I.A.	30-10-22
Nº	MODIFICACIONES	REVISO	APROBO	DIBUJO	FECHA
DISTRITO / SERVICIO:		ROSARIO/CLOACAS			
DESCRIPCION:		ESTACIÓN ELEVADORA HOSPITAL REGIONAL SUR			
PLANO:		IMPLANTACIÓN			
GERENTE DE INFRAESTRUCTURA:		LIC. PATRICIA ZAGO			
PROYECTO:		Ingeniería ACTIVA		PLANO N° RE-isd-ARQ-01	
		ESCALA:			
		VARIAS			

